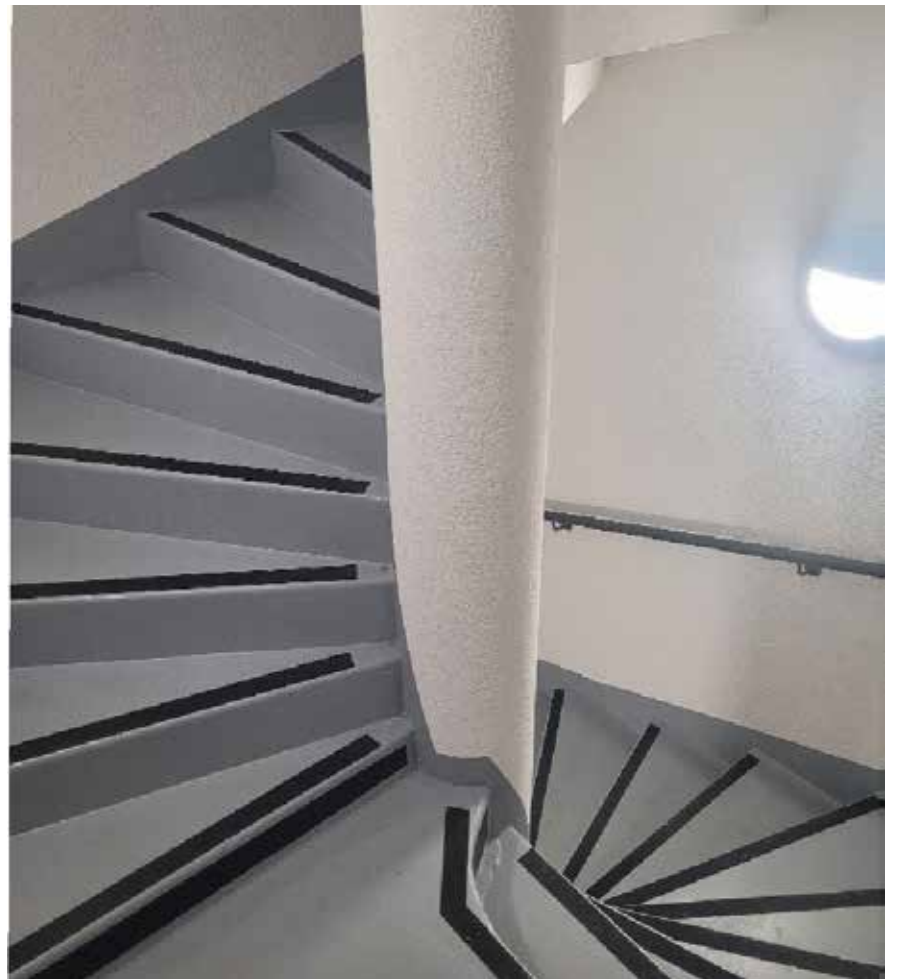
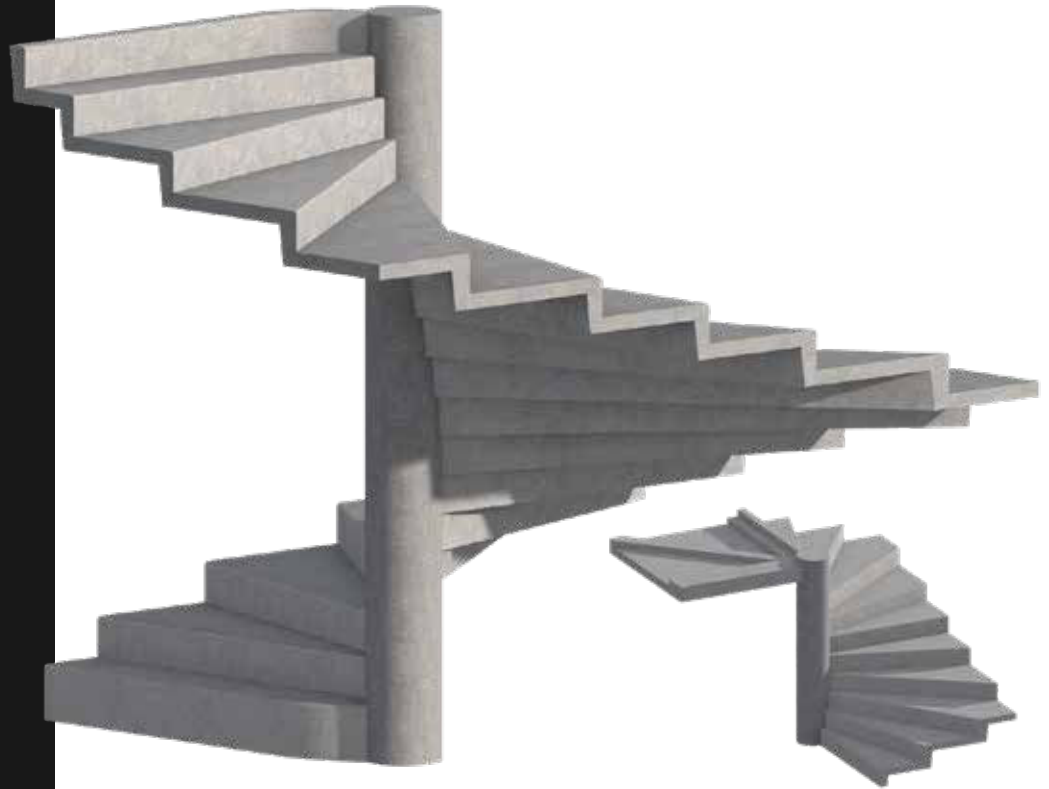


ESCALIER HELICOIDAL H30

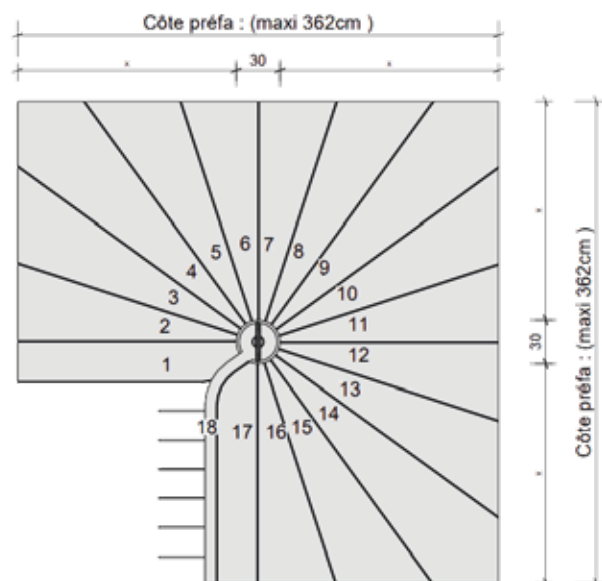
GROUPE
LG



Dimensions

- Emmarchement maxi 166 cm*,
- Hauteur marche maxi de 16 à 17 cm*.

* pour toutes autres dimensions, nous consulter

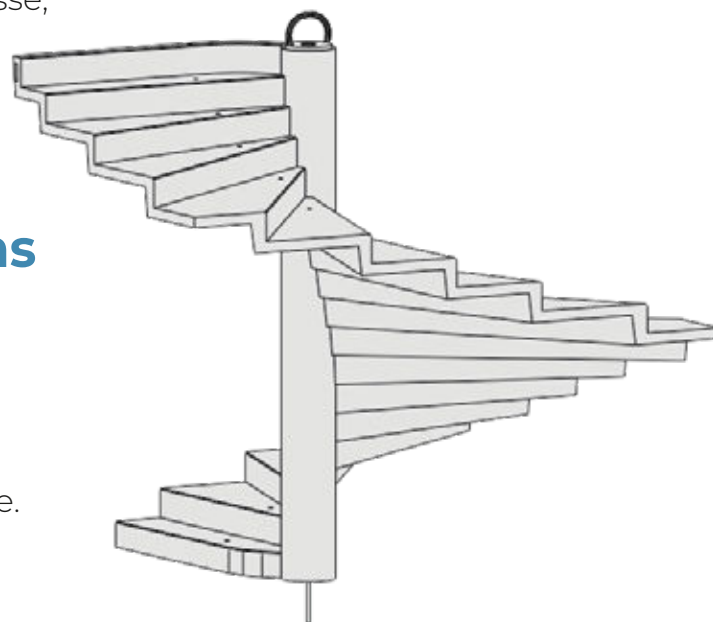


Caractéristiques

- Répond aux normes Code du travail, logements collectifs et individuels,
- Conforme à la règle de Blondel $60 \text{ cm} < 2 \text{ H} + \text{G}$ de la ligne de foulée,
- Système de levage sécurisé et simplifié par acicâble et main d'équilibrage : fourniture des consignes de levage et manutention,
- Classe de résistance / exposition : C35/45 XF1 (autres formules possibles sur étude),
- Résistance au feu REI 30 suivant Eurocode 2.

Finitions

- Coulage à l'envers, dessus de marche lisse,
- Nez de marche arrondi,
- Sous-face talochée fin.



Variables et personnalisations

- Fût d'arrivée,
- Fût d'arrivée avec voile béton,
- Réalisation d'une rive courbe ou biaise,
- Formule béton bas carbone,
- Traitement anti-dérapant**,
- Réservation pour bande anti-dérapante.

** voir fiche traitement anti-dérapant

Contact

Service commercial
commercial@groupe-lg.fr